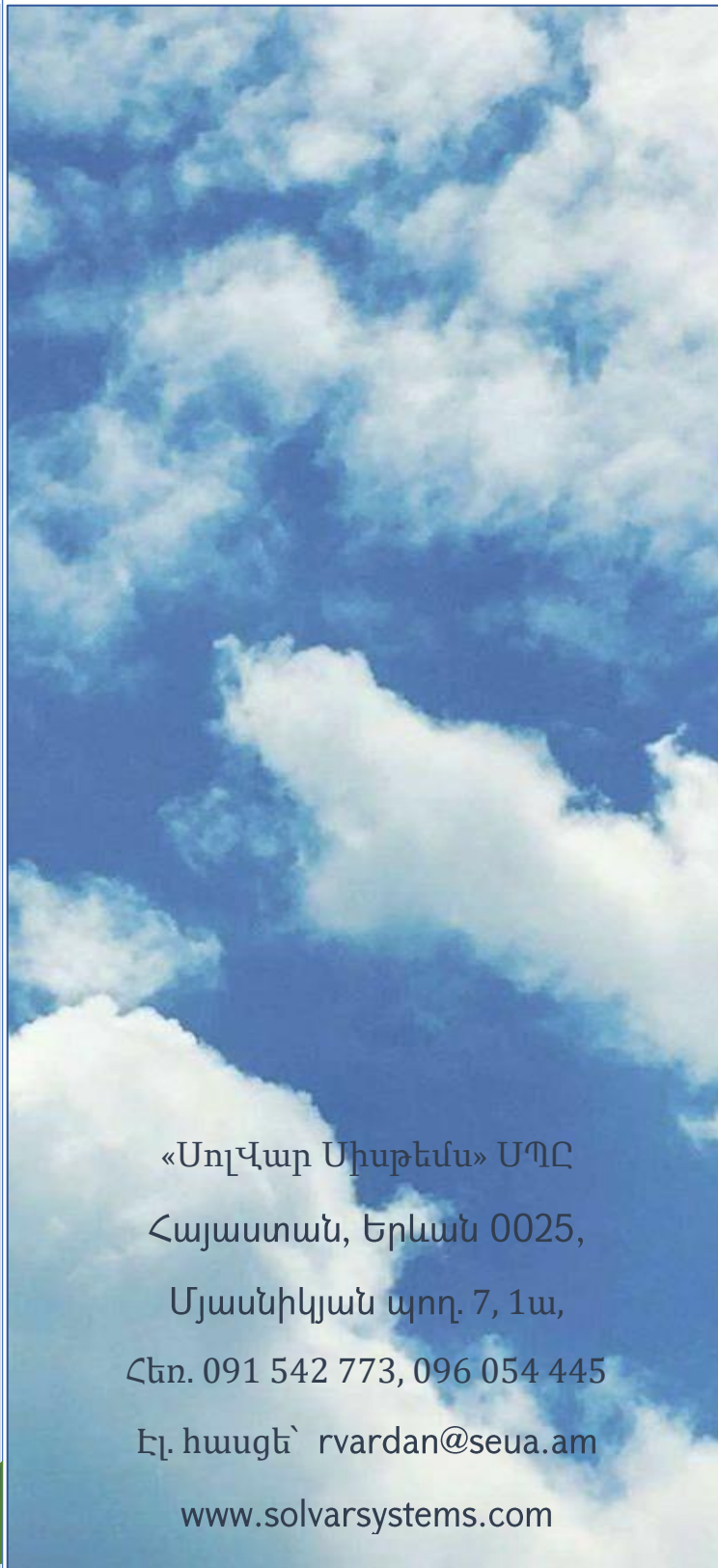


SMART PV BOOSTER

ԱՐԵՎԱՅԻՆ
ՖՈՏՈՎՈԼՏԱՅԻՆ
ՄՈԴՈՒԼՆԵՐԻ
ՄԱԿԵՐԵՍԸ ԱՎՏՈՄԱՏ
ՄԱՔՐՈՂ ՀԱՄԱԿԱՐԳ



«Մուլվար Միսթեմս» ՍՊԸ
Հայաստան, Երևան 0025,
Մյասնիկյան պող. 7, 1ա,
Հեռ. 091 542 773, 096 054 445
Էլ. հասցե՝ rvardan@seua.am
www.solvarsystems.com

ՄԱՔՐՎԱԾ

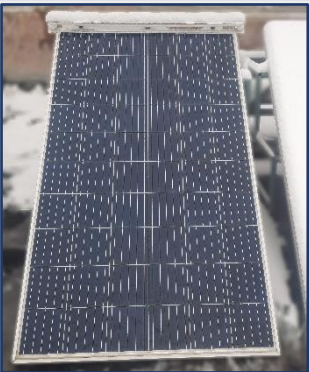


ԿԵՂՏՈՏ

ՁՅԱՆ ՇԵՐՏ



ՄԱՔՐՈՒՄԻՑ ՀԵՏՈ



Մշակված մաքրող համակարգը տնտեսապես շահավետ է և տալիս է հնարավորություն փոքր ներդրումով, էապես մեծացնել ֆոտովոլտաին մոդուլների աշխատանքի արդյունավետությունը, ստանալ ավելի շատ էլեկտրաէներգիա, հատկապես ամառային ամիսներին, պայծառ Արևի առկայության դեպքում:

Արևային ֆոտովոլտային մոդուլները սովորաբար ծածկվում են փոշու շերտով, ինչի հետևանքով Արևի լույսը չի ներթափանցում դեպի արևային մարտկոցները և արտադրվող էլեկտրաէներգիան էապես նվազում է: Այս պատճառով անհրաժեշտ է պարբերաբար մաքրել ֆոտովոլտային մոդուլները:

Մաքրման խնդիրը կարևորվում է հատկապես ամառային ամիսներին, երբ պայծառ Արևի առկայության դեպքում, անձրևների սակավության պատճառով, մոդուլները ծածկվում են փոշու շերտով և արտադրվող էներգիան նվազում է մինչև 30-50%-ով:

Արևային մոդուլների մաքրման գործընթացը աշխատատար է և վտանգավոր, քանի որ, որպես կանոն, մոդուլները տեղաբաշխվում են բարձր դիրքերում, տանիքների վրա:

«ՍոլՎար Սիսթեմս»-ի կողմից մշակվել է ֆոտովոլտային մոդուլները մաքրող ավտոմատացված համակարգ, որը հնարավորություն է տալիս՝

- բարձր ճնշման ջրի շիթով մաքրել մոդուլների մակերեսը,
- ձմռանը մաքրել ֆոտովոլտային մոդուլների վրայի ձյան շերտը և վերականգնել մոդուլների աշխատունակությունը:

Մաքրող համակարգը կազմված է արևային մոդուլների վերին մասում մոնտաժվող, միկրոմետրային չափի փոքր տրամագծով անցքեր պարունակող խողովակաշարից, էլեկտրոնային կառավարման հանգույցից, հատուկ մշակված փոշու տվիչից և հեռակառավարման վահանակից:



Մաքրող համակարգը կարող է օգտագործվել հետևյալ աշխատանքային ռեժիմներով

- Հեռակառավարման միջոցով. շահագործողը ցանկացած պահի հեռակառավարման վահանակի միջոցով (տանից կամ բակից) իրականացնում է մաքրումը:
- Համաձայն շահագործողի կողմից նախօրոք մոտքագրված մաքրումների պարբերականության, համակարգը ավտոմատ կերպով իրականացնում է մաքրումը:
- Փոխանջատիչի միջոցով. մաքրումն իրականացվում է էլեկտրոնային կառավարման հանգույցի վրա տեղաբաշխված փոխանջատիչի միջոցով, միացնելով և անջատելով այն:
- Ավտոմատ կերպով. համակարգը փոշու տվիչից ստանալով ազդանշան փոշու առկայության մասին, ավտոմատ կերպով իրականացնում է մաքրումը: